



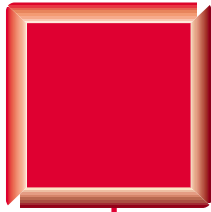
FIBRODUR®

Placas onduladas opacas en fibras de vidrio y resina de poliéster



- Funcional
- Reforzado de fibras de vidrio
- Resistente a los choques
- No corrosivo





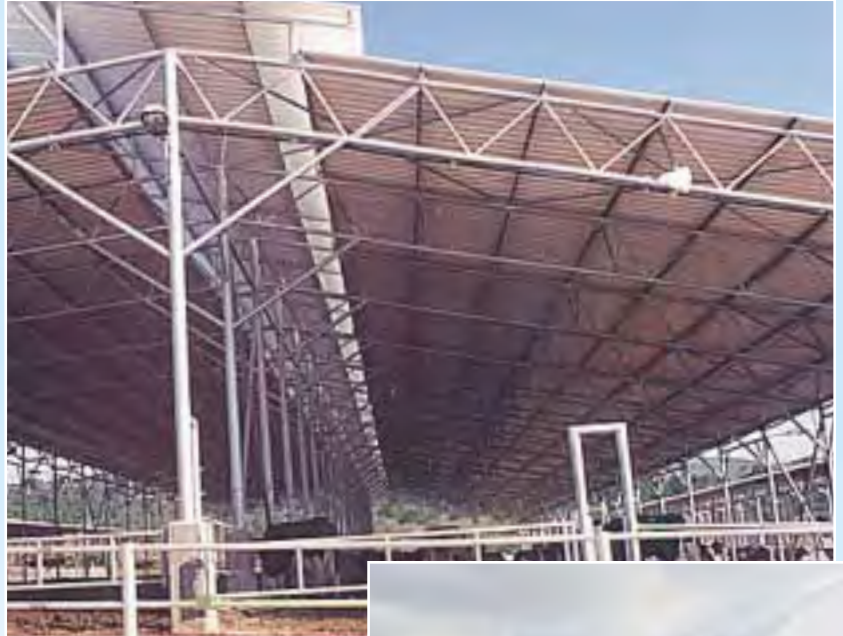
FIBRODUR®

Placas onduladas opacas en fibras de vidrio y resina de poliéster

Le FIBRODUR es un laminado opaco. Las placas se componen principalmente de resina de poliéster y de fibras de vidrio reforzadas por componentes especiales.

El FIBRODUR se caracteriza por una resistencia a los choques, a los agentes atmosféricos y al fuego (B2 DIN 4102). Ofrece un excelente comportamiento a las variaciones de temperatura (de -30 a +150 C) y una larga duración de vida, sin necesidad de mantenimiento. Es un material funcional, ligero, imputrescible y poco dilatación. Se adapta fácilmente a los materiales existentes y su montaje es sumamente sencillo.

El FIBRODUR es principalmente utilizado para cubiertas industriales agrícolas y avícolas y también en renovación.



UTILIZACIÓN

- Cubiertas industriales, agrícolas o avícolas.
- Cerramiento
- Cobertizos
- Carports
- Hangares



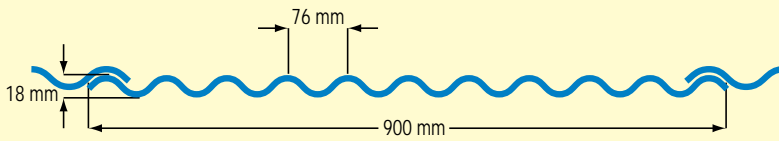
VENTAJAS

- Relación calidad/precio
- Excelente comportamiento variaciones climáticas
- Poco peso
- Permite un tejado curvado
- Fácil de utilización.



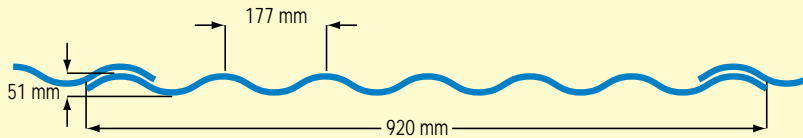
3 PERFILES

onda pequeña 76/18



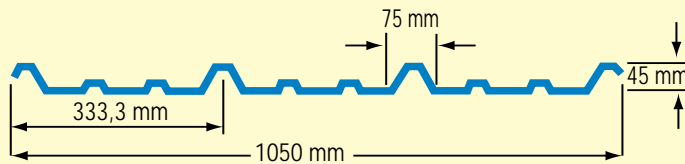
- Espesor : ± 1 à 2 mm
- Longitud: 2000 - 2500 - 3000 y 6000 mm
- Anchura : 900 mm

onda grande 177/51



- Espesor : ± 1 à 2 mm
- Longitud: 2000 - 2500 - 3000 y 6000 mm
- Anchura : 920 mm

Nervado 1000 TS



- Espesor : ± 1 à 2 mm
- Longitud : 2000 - 2500 - 3000 y 6000 mm
- Anchura : 1050 mm

Otros perfiles posibles

6 COLORES



Colores estándares

- Roja teja
- Verde oscuro*
- Blanco*
- Gris antracita
- Gris claro (GO)
- Gris metalizado (PO)

* por encargo



Una buena ventilación es imprescindible para evitar cualquier sobrecalentamiento de las placas.



ALMACENAJE

Las placas Fibrodur deben ser almacenadas y transportadas a la horizontal, al abrigo de la humedad y del sol cubriéndolas con un toldo de opaco (incluidos los cantos) a fin de evitar el efecto de invernadero.

RECORTE

- 1 Cortar las placas **FIBRODUR** a la longitud deseada utilizando una cizalla o con una hoja de sierra de dientes finas.

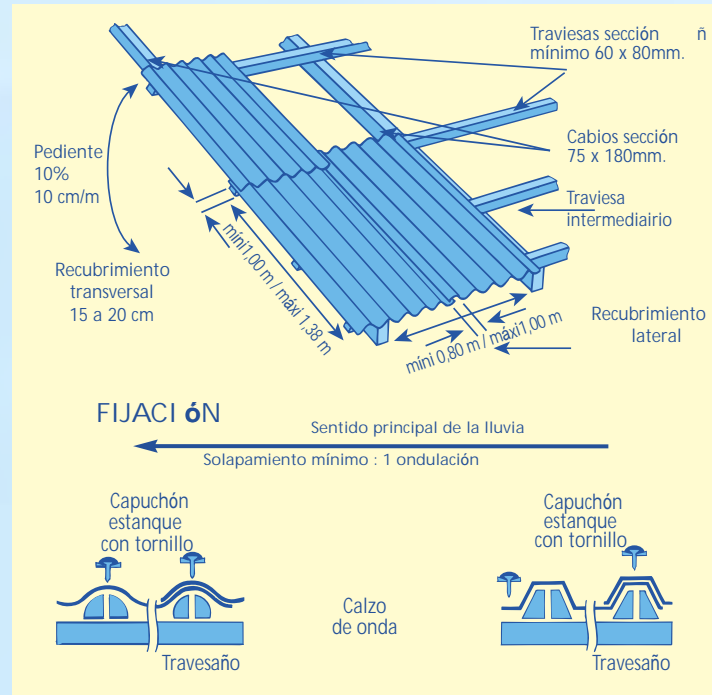
CONSEJOS DE COLOCACIÓN

- 2 Colocar las placas sobre las travesañas del techo con un solapamiento igual a 1 o 2 ondulaciones.
- 3 Para el montaje de las placas, emplear fijaciones tratadas antioxidación distanciadas cada 3 o 4 ondulaciones. Apretar moderadamente los fijaciones tras haber colocado accesorios de fijación. Verificar la eficacia de la arandela de estanquidad dejando la libre dilatación de las placas.
- 4 Fijar los bordes de las placas al nivel del canalón y tejado cada 2 ondulaciones. Retirar el excedente con cizallas o una sierra de dientes finas.

MANTENIMIENTO

Se puede limpiar con bomba de presión, la potencia se reduce con agua fría.

INSTALACIÓN



ACCESORIOS

Plaqueta	Tornillo con capuchón	Calzo de onda	Remate de alero	Caballote 2000 mm	Perfi de borde 2000 mm

CARACTERÍSTIQUES TECHNIQUES*

	PROPRIÉTADES	MÉTODO	UNIDAD	VALOR
PROPIÉTADES FÍSICAS	Absorción de agua		wt. %	0,2*
PROPIÉTADES MECÁNICAS	Resistencia a la flexión	ASTM D 790 M	N/mm ²	230
	Resistencia a la tracción	ASTM D 5083	N/mm ²	50,2
	Módulo de elasticidad		N/mm ²	6600
	Resistencia al choque		J	1200
PROPIÉTADES TÉRMICAS	Pérdida al fuego (650+10°C)	ASTM D 2584	wt. %	61,5
	Resistance al fuego	B2	DIN 4102 no goteante	

* Placa de 2 mm de grosor.

Como consecuencia de la evolución constante de la técnica, las informaciones y presentaciones contenidas en el presente folleto solo son dadas a título indicativo y sin compromiso por nuestra parte.

SEDPA se compromete a suministrar gratuitamente la sustitución de la mercancía que hubiera podido romperse durante el período de garantía bajo reserva:

- del respeto de las condiciones de colocación y recomendaciones enunciadas anteriormente, así como nuestro pliego técnico.

- de la utilización exclusiva en aplicaciones tradicionales de cubierta y cerramientos.

- del envío en los 15 días tras la compra de un ejemplar de un justificativo de pago.

Por el hecho de no tener control sobre la utilización del material por otros, el fabricante no puede de hecho garantizar los mismos resultados que los que se describen en el presente documento.

Cada usuario debe realizar sus propias pruebas para determinar en que medida el material conviene a sus necesidades. El fabricante y sus distribuidores no serán responsables de los daños causados por una instalación defectuosa del material.



SEDPA France SA - Zone du Bois - BP 9 - 59840 PERENCHIES - FRANCE
Tél. 00 33 320 00 99 00 - Fax. 00 33 320 00 99 29 - E-mail : contact@sedpa.com