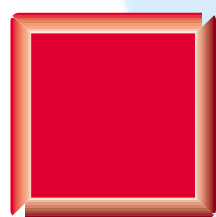


POLYGLASS®

Vidrio sintético irrompible Interior - Exterior



- Irrompible
- Fácil de trabajar
- Transparencia excepcional
- Plegado en frío y en caliente



POLYGLASS®

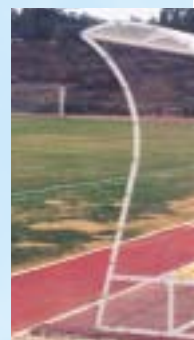


VENTAJAS

- 800 veces más resistente que el vidrio
- 100% reciclable, no es nocivo para el medioambiente
- Muy fácil a trabajar
- Plegado en frío y en caliente (sin necesidad de estufar para el termoformado)
- Transparencia excepcional
- Se clava, se atornilla, se perfora, se sierra, se grapa, se corta.
- Auto-extinguible (M2)-norma NF P 92-507

UTILIZACION

- Acristalamiento interior/externo
- Acristalamiento de seguridad
- Invernaderos, bastidores
- Tejado de edificios
- Vitrina
- Cúpula
- Marco
- Escudos.
- Túneles de cultivo forzado





El POLYGLASS en general,
se caracteriza por un alto brillo,
una resistencia a los choques, una ligereza
(la mitad del vidrio),
está certificado contacto alimenticio.
Se transforma fácilmente,
se sierra, se corta, se perfora, se fresa,
se estampa, se pega y se solda.
Se pliega fácilmente en frío y en caliente.



ALMACENAMIENTO

Las placas Polyglass deben ser almacenadas en el interior, las placas y la película de protección no pueden ser expuestas al sol o la lluvia.
En caso de almacenamiento vertical, es necesario almacenar las placas a 90°, y deben ser sostenidas en toda su longitud.

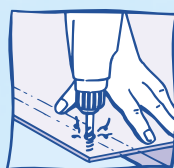
MANUTENCION

Aconsejamos no dejar deslizar las placas las unas sobre las otras, a fin de evitar las rayaduras.

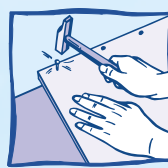
Preparación



Se corta



Se perfora



Se clava



Se sierra



Se grapa

Instalación

Corte

Cúter SEDPA o garfio para estratificado.

Recorte

Sierra de vaivén o sierra de dientes fines.

Perforación

Taladros para metales o madera
(prever 1,5 mm de dilatación).

Cuadro

Prever una junta de dilatación de 3 mm
aproximadamente por metro lineal.
Contra las vibraciones: utilizar una junta
de espuma o de goma.

Mantenimiento

Trapo empapado de un detergente suave.