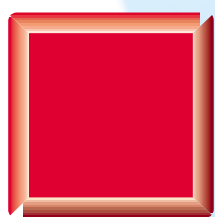


POLYGLASS®

Verre synthétique incassable Intérieur - Extérieur



- Incassable
- Très facile à travailler
- Transparence exceptionnelle
- Pliage à froid et à chaud



POLYGLASS®

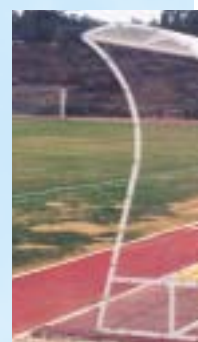


AVANTAGES

- 800 fois plus résistant que le verre
- Très facile à travailler
- Transparence exceptionnelle
- Auto-extinguible (M2)-norme NF P 92-507
- 100% recyclable, ne nuit pas à l'environnement
- Pliage à froid et à chaud (pas besoin d'étuver pour le thermoformage)
- Se cloue, se visse, se perce, se scie, s'agrafe, se coupe.

UTILISATION

- Vitrage intérieur/extérieur
- Vitrage de sécurité
- Vitrine
- Encadrement
- Tunnels de forçage
- Serres, chassis
- Toiture de bâtiments
- Coupole
- Boucliers.





Le POLYGLASS en général,
se caractérise par une haute brillance,
une résistance aux chocs, une légèreté
(la moitié du verre),
il est agréé contact alimentaire.
Il se transforme facilement,
se scie, se coupe, se perce, se fraise,
s'imprime, se colle et se soude.
Il se plie aisément à froid et
à chaud.



STOCKAGE

Les plaques Polyglass doivent être stockées à l'intérieur, les plaques et le film de protection ne peuvent pas être exposés au soleil ni à la pluie.

En cas de stockage vertical, il faut stocker les plaques à 90°, et elles doivent être soutenues sur la longueur complète.

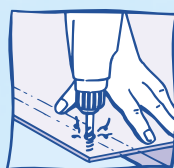
MANUTENTION

Nous conseillons de ne pas laisser glisser les plaques les unes sur les autres, afin d'éviter les rayures.

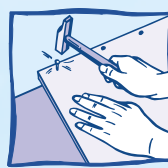
MISE EN ŒUVRE



Se coupe



Se perce



Se cloue



Se scie



S'agrafe

INSTALLATION

Coupe

Cutter SEDPA ou griffe à stratifié.

Découpe

Scie sauteuse ou scie à dents fines.

Perçage

Mèches à métaux ou à bois
(prévoir 1,5 mm de dilatation).

Encadrement

Prévoir un joint de dilatation de 3 mm
environ par mètre linéaire.
Contre les vibrations : utiliser un joint
en mousse ou en caoutchouc.

Entretien

Chiffon imbibé d'un détergent doux.

