

Ondométal[®]

TÔLES ONDULÉES EN ACIER GALVANISÉ ET LAQUÉ

Le choix au service
de l'étanchéité de tous
vos bâtiments

Ondométal®

Tôles ondulées
en acier galvanisé
et laqué



1045 (SED 3.45.1000.TS)

- SEC
- ANTI-CONDENSATION
- SANDWICH

TO 76/18 (PO)

Les tôles Ondométal® sont faciles à poser, légères, économiques et s'utilisent en couverture pour couvrir rapidement et durablement, mais peuvent être également utilisées en bardage.

DES PERFORMANCES ESTHÉTIQUES

Robustes, économiques, étanches, les tôles ondulées en acier galvanisé et laqué s'utilisent en couverture pour couvrir rapidement et durablement vos bâtiments, hangars, abris, locaux industriels et bâtiments agricoles. Elles peuvent aussi être utilisées en bardage. Elles répondent aux exigences esthétiques, sont disponibles en plusieurs coloris et peuvent être produites sur-mesure.

UNE MISE EN ŒUVRE PRATIQUE ET FACILE

Légères, les tôles ondulées en acier galvanisé et laqué se manipulent et se posent facilement et rapidement avec des outils standards. La découpe s'exécute à l'aide d'une grignoteuse et elles se percent facilement avec une mèche à métaux. La fixation des tôles 1045 se fait à l'aide des kits correspondants. Chaque kit comporte une vis à gachaud, un cavalier, une rondelle et un capuchon anti-corrosion. (Il faut compter 5 fixations au mètre carré). Les accessoires, faîtières et rives sont disponibles dans les mêmes coloris que les tôles Ondométal®.



MISE EN ŒUVRE



Découpe

Grignoteuse ou scie à dents fines.



Fixation

Se perce (mèche à métaux).



Entretien

Nettoyage à l'eau claire avec une pompe à pression.

STOCKAGE

Sous abri, isolé du sol (les tôles mouillées durant le transport devront être séchées avant le stockage).



AVANTAGES



Économique



Léger



Étanchéité



Mise en œuvre facile



Robuste



Longévité



UTILISATION

Toitures (ou bardages) :

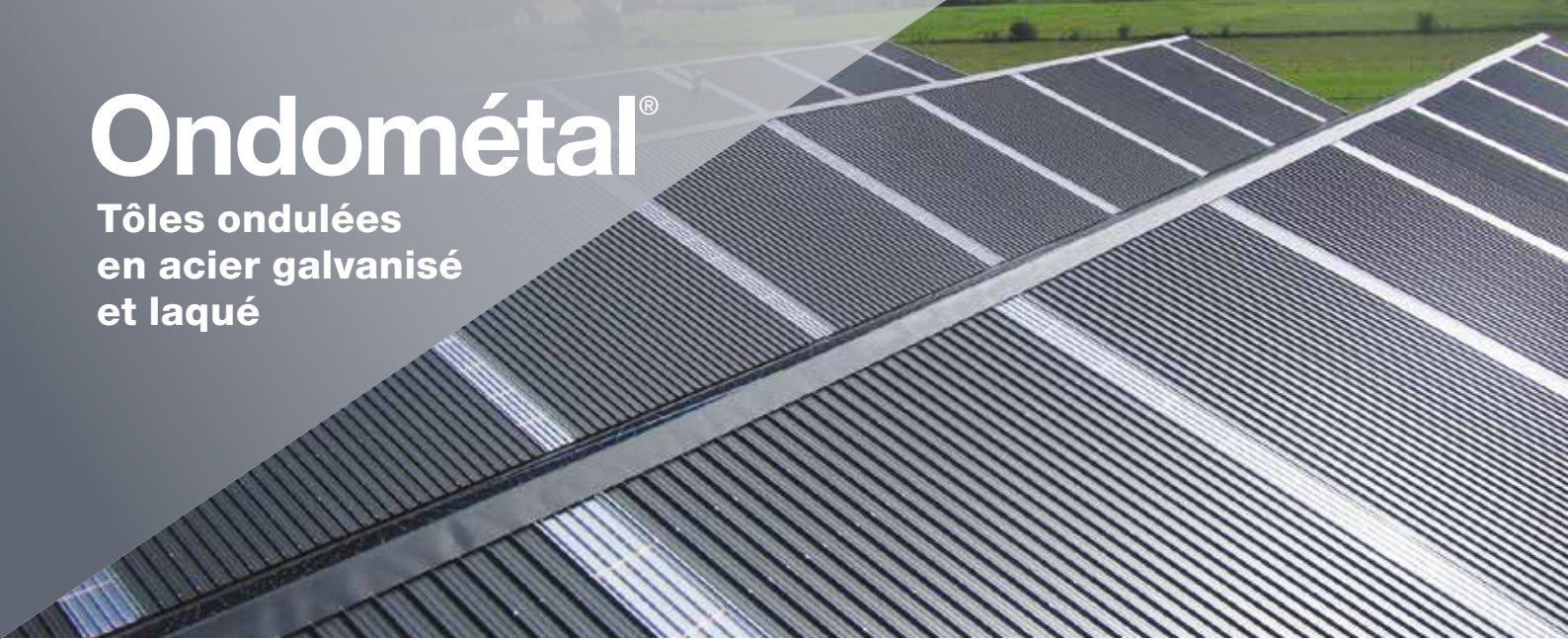
- Locaux industriels
- Bâtiments agricoles
 - Hangars
 - Abris



www.sedpa.com

Ondométal®

Tôles ondulées
en acier galvanisé
et laqué



1045 63/100°
1045 50/100°

PETITES ONDES
GALVANISÉE
PO 76/18

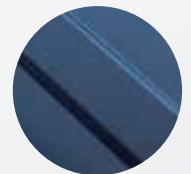
1045 SANDWICH

1045 RÉGULÉ
(ANTI-CONDENSATION)

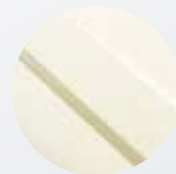
COLORIS



GRIS ANTHRACITE
(RAL 7016)



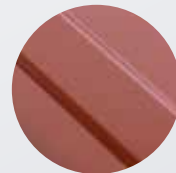
BLEU ARDOISE
(RAL 5008)



BEIGE
(RAL 1015)



VERT
(RAL 6009)



ROUGE
(RAL 8012)



SUR
COMMANDE

ACCESSOIRES



FAITIÈRE CRANTÉE
CONTRE MUR



FAITIÈRE CRANTÉE
SUR MUR



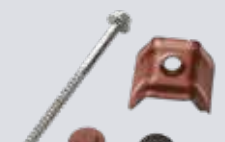
FAITIÈRE CRANTÉE
DOUBLE PAN



RIVE SUR MUR



RIVE CONTRE MUR



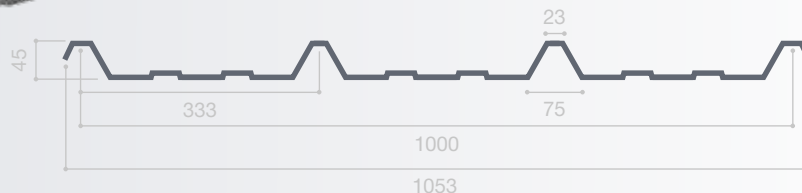
FIXATION

TÔLES LAQUÉES 1045

(SED.3.45.1000 TS)

Épaisseurs

63/100^e - 50/100^e



1045 63/100^e

Tôle en acier galvanisé laqué destinée aux toitures sèches et au bardage (bâtiments industriels, commerciaux ou agricoles) sur des portées de 40 m maximum avec une pente de 7% minimum (pour la mise en œuvre, vous reporter au DTU 40.35). Coloris disponible pour la face extérieure, gris anthracite (RAL7016), bleu ardoise (RAL5008), beige (RAL1015), vert (RAL6009) et rouge (RAL8012) ou autre coloris RAL sur demande.

CARACTÉRISTIQUES TECHNIQUES

	SYMBOLE	UNITÉ	ÉPAISSEUR 0,63 MM
Masse surfacique nominale	m	kg/m ²	6,03
Dimensions standards	2000 x 1050 mm - 2500 x 1050 mm - 3000 x 1050 mm (jusqu'à 7 m de longueur)		
Acier galvanisé	EN 10346	Tolérances normales P34 310	
Prélaquage	EN 10169+A1	Appliqué sur galvanisation XP P34-301	
Côte / tolérance	EN 14782	P34-205-1 (DTU 40.35)	
Revêtement	Prélaquage polyester, extérieur 25 microns, intérieur 7 microns.		
Accessoires	Plaques d'éclairage en polyster et polycarbonate / pièces pliées & pièces crantées (rives et faitière)		

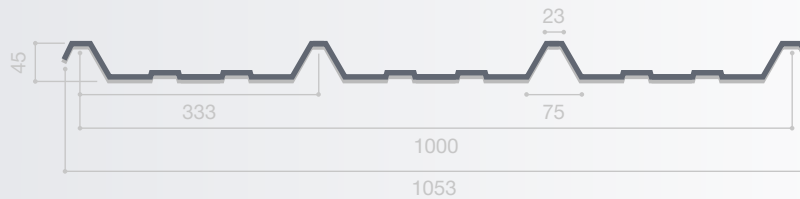
1045 50/100^e

Tôle galvanisée destinée au bardage et à la couverture secondaire. La peinture recouvre la surface extérieure et intérieure de la plaque dans les coloris gris anthracite (RAL7016), bleu ardoise (RAL5008), beige (RAL1015), vert (RAL6009) et rouge (RAL8012) ou autre coloris RAL sur demande.

CARACTÉRISTIQUES TECHNIQUES

	SYMBOLE	UNITÉ	ÉPAISSEUR 0,50 MM
Masse surfacique nominale	m	kg/m ²	4,40
Dimensions standards	2000 x 1050 mm - 2500 x 1050 mm - 3000 x 1050 mm (jusqu'à 7 m de longueur)		
Acier galvanisé	EN 10346	Tolérances normales P34 310	
Prélaquage	EN 10169 + A1	Appliqué sur galvanisation XP P34-301	
Côte / tolérance	EN 14782		
Revêtement	Prélaquage polyester, extérieur 25 microns, intérieur 7 microns.		
Accessoires	Plaques d'éclairage en polyster et polycarbonate, pièces pliées & pièces crantées (rives et faitière)		

TÔLES LAQUÉES 1045 RÉGULÉES (anti-condensation)



(Face interne)

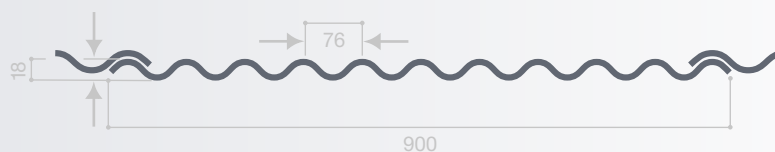
1045 RÉGULÉ

Tôle acier galvanisé laqué destinée aux toitures de hangar, abris, bâtiments industriels ou agricoles. Doté d'un feutre anti-condensation, cet isolant mince a pour principale fonction d'atténuer les risques de gouttage provoqués par un choc thermique. Ce revêtement est collé sur la face intérieure de la tôle d'acier galvanisé laqué et reste visible après la pose.

CARACTÉRISTIQUES TECHNIQUES

	SYMBOLE	UNITÉ	ÉPAISSEUR 0,63 MM
Masse surfacique nominale	m	kg/m ²	6,15
Dimensions standards	2000 x 1050 mm - 2500 x 1050 mm - 3000 x 1050 mm (jusqu'à 7 m de longueur)		
Coloris :	Rouge (ral 8012) Gris anthracite (ral 7016) Bleu Ardoise (ral 5008) Beige (ral 1015) Vert (ral 6009) . Autres Ral sur commande		
Acier galvanisé	EN 10346 Tolérances normales P34-310		
Rétention de condensation	750 gr/m ² (P15-203-1)		
Finition	Feutre couleur gris		
Réaction au feu	EN 13501-1	A2-S1, DO	

Tôles galvanisées Petites ondes PO 76/18



PO 76/18

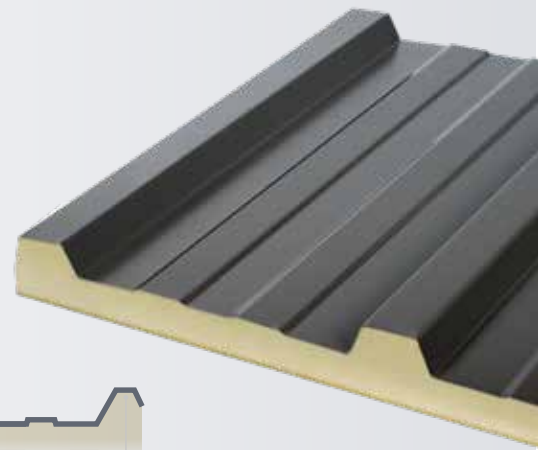
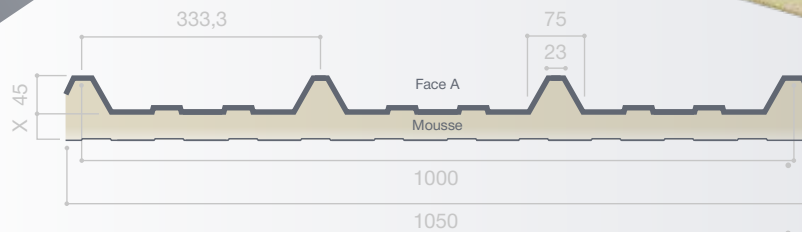
Tôle acier galvanisé ondulé destinée au bardage et à la couverture de second œuvre. Composée d'un acier galvanisé 1^{er} choix, la tôle PO 76/18 reste économique, d'une grande robustesse et vous conservera une étanchéité maximale dans le temps.

CARACTÉRISTIQUES TECHNIQUES

	SYMBOLE	UNITÉ	ÉPAISSEUR 0,50 MM
Masse surfacique nominale	m	kg/m ²	4
Dimensions standards	2000 x 900 mm - 2500 x 900 mm - 3000 x 900 mm		
Acier galvanisé	DX51 - DS 320 GD		
Galvanisation	Z225 gr/m ²		
Finition	Fleurage MINIMISE		

TÔLES LAQUÉES 1045 SANDWICH

(SED.3.45.1000 TS)



1045 PANNEAU SANDWICH

Tôle en acier galvanisé destinée aux toitures de bâtiments industriels, commerciaux ou agricoles) sur des portées de 40 m maximum avec une pente de 7% minimum (pour la mise en œuvre, vous reporter au DTU 40.35). La laque définie à la commande est appliquée en face A. Disponibles sur-mesure et sur commande en épaisseur 40 - 60 - 80 - 120 mm et dans les coloris gris anthracite (RAL7016), bleu ardoise (RAL5008), beige (RAL1015), vert (RAL6009) et rouge (RAL8012) ou autre coloris RAL sur demande.

CARACTÉRISTIQUES TECHNIQUES

	SYMBOLE	UNITÉ	ÉPAISSEUR 0,50 MM (TÔLE EXTÉRIEURE)
Masse surfacique nominale	m	kg/m ²	4.4
Sur-mesure	de 2,50 m à 8,10 m de longueur*		
Disponibles en	40 - 60 - 80 - 100 - 120 mm		
Acier galvanisé	EN 10346	Tolérances normales P34-310	
Prélaquage	EN 10169+A1	Appliqué sur galvanisation XP P34-301	
Côte / tolérance	EN 14509	XP P 34-900	
Mousse	Rigide Polyisocyanurate (PIR) Classement au feu Broof (T3)	Densité +/- 45 kg/m ³ (sans CFK)	
Face intérieure	Épaisseur 0,50 mm	Coloris blanc (peinture polyester 15 microns)	
Face extérieure	1045 SED 3.45.1000.TS 50/100°		
Revêtement	Prélaquage polyester, extérieur 25 microns, intérieur 7 microns		
Accessoires	Plaques d'éclairage en polyster et polycarbonate, pièces pliées & pièces crantées (rives et faitières)		

* Minimum de commande 3 plaques



CONSEILS

Circulation sur les toits : Pour plus de sécurité, se conformer aux normes françaises, recommandant l'emploi d'échelles ou planches à tasseaux, évitant les déformations par surcharge. Toujours marcher dans le creux ainsi qu'au pied de l'onde.





Photos ripon contractuelles. Conception **dernain l'agence** - ONDOMETAL V1 septembre 2019



www.sedpa.com • contact@sedpa.com
Tél : +33 320 00 99 00 • Fax : +33 320 00 99 29



Par suite de l'évolution constante de la technique, les renseignements et présentations contenus dans la présente brochure ne sont donnés qu'à titre indicatif et sans engagement de notre part. SEDPA s'engage à fournir gratuitement le remplacement de la marchandise qui aurait été cassée durant la période de garantie sous réserve :

- du respect des conditions de pose et des recommandations énoncées précédemment, ainsi que dans notre cahier technique.

Le fabricant n'ayant pas de contrôle sur l'utilisation du matériau par d'autres, ne peut pas de ce fait garantir les mêmes résultats que ceux décrits dans le présent document. Chaque usager doit faire lui-même ses propres tests pour déterminer dans quelle mesure le matériau convient à ses besoins. Le fabricant et ses distributeurs ne peuvent pas être tenus responsables des dommages provenant d'une installation défectueuse du matériau.